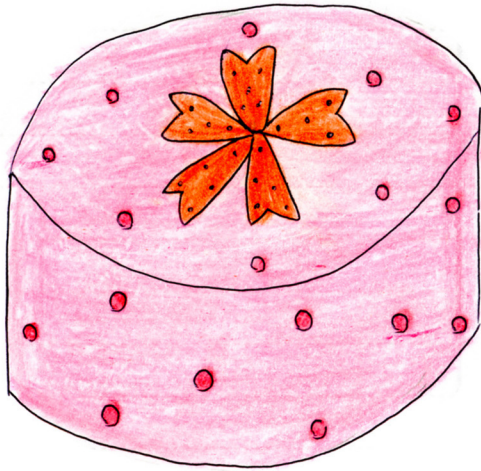


井上 真奈美

〈ケーキ名〉
みんな食べれる Wベリームース!!!

〈デザイン〉



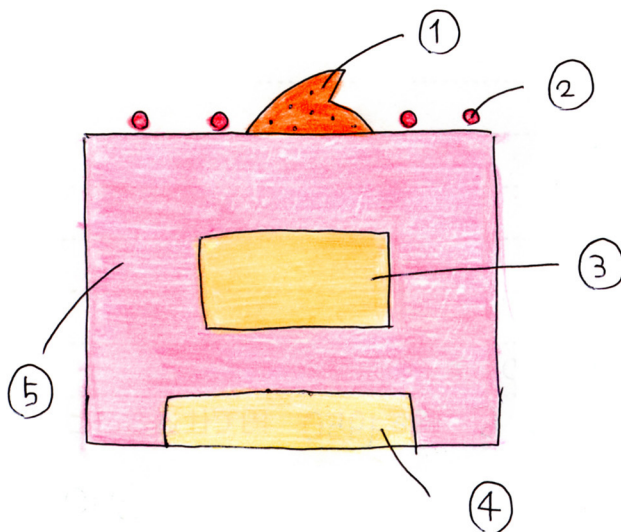
〈アイテム説明〉

イチゴベリーのムースケーキです。
アクセントとしてフリーズドライワンボワーズ
を使用しました。

上のイチゴは半分に切り、
切りこみを入れてさくらの花びらに
見たてをつくみあわせてさくらの花を
イメージしました。

※ 卵・小麦・乳不使用
(3大アレルギー含まれません。)

〈断面図〉



〈構成上から〉

- ① イチゴ
- ② フリーズドライワンボワーズ
- ③ ホワイトムース(豆乳ムース)
- ④ スポンジ
- ⑤ イチゴムース