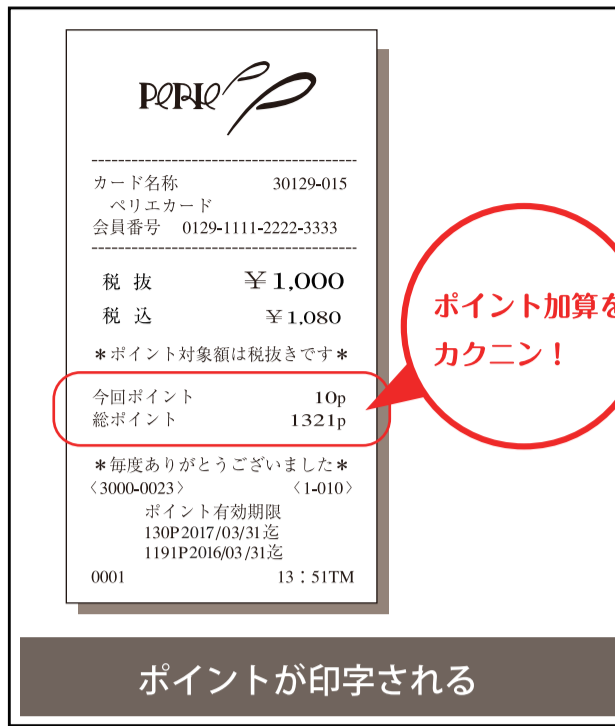


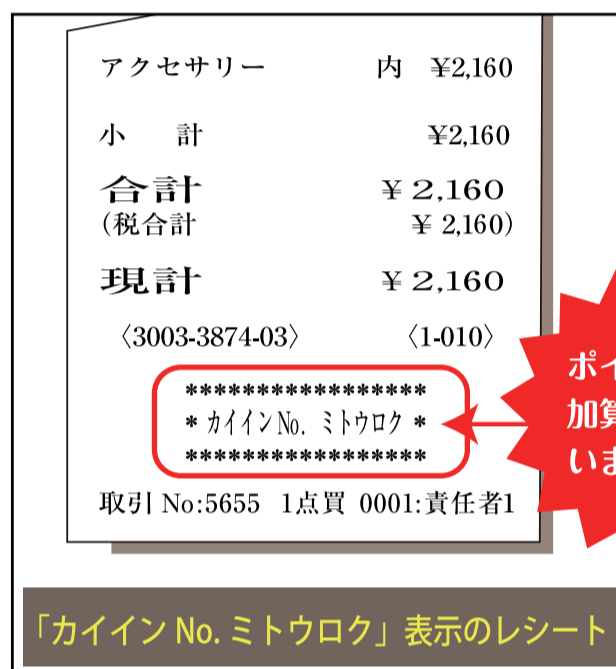
ペリエメンバーズカードのポイント加算表記について

ペリエメンバーズカードをご利用いただいた際のお買上げレシートにて、ポイントの加算を表記しています。ポイントが加算されていることを必ずご確認ください。(下図参照)



お買上げレシートに「カイン No. ミトウロク」と表示された場合

ペリエメンバーズカードをご利用いただいた際のレシートに「カイン No. ミトウロク」と表示された場合、下図のように表示されます。



- ※ 「カイン No. ミトウロク」と表示された場合は、ポイントは加算されません。
- ※ 「カイン No. ミトウロク」と表示された場合は、後日ポイントの後付けはできません。

ペリエメンバーズカードをご利用いただいた際のレシートに「カイン No. ミトウロク」と表示された場合は、ポイントが加算されていません。原因は下記の2つが考えられます。

原因 1 磁気エラーでカードが読み取れない場合

1

※ペリエメンバーズカードは Suica、PASMO、銀行キャッシュカード等、磁気強いカードや携帯電話等と一緒に保管したり、磁気強い場所に置くと磁気が弱まりますので取扱いには充分ご注意ください。

原因 2 1年以上ペリエメンバーズカードのご利用がない場合

2

※最終ご利用月から1年間ご利用がない場合は、会員資格を自動的に喪失して無効カードとなり、ポイントは加算されません。

対処方法について

レシートに「カイン No. ミトウロク」と表示された場合は、速やかに各店インフォメーションカウンターまたは運営事務室にて、お手続きをお願いいたします。

- ペリエ千葉：インフォメーションカウンター（ペリチカ）
■TEL：043-227-3005 ■営業時間／ am10:00～pm9:00
- ペリエ稲毛：インフォメーションカウンター
■TEL：043-247-4101 ■営業時間／月～金 am10:00～pm9:45
土・日・祝 am10:00～pm9:00
- ペリエ西千葉：運営事務室
■TEL：043-246-1091
- ペリエ津田沼：運営事務室
■TEL：047-478-0821
- ペリエ検見川浜：運営事務室
■TEL：043-303-0151
- ペリエ津田沼：運営事務室
■TEL：043-279-6728
- ペリエ海浜幕張：運営事務室
■TEL：043-272-1201