



## NEWS RELEASE

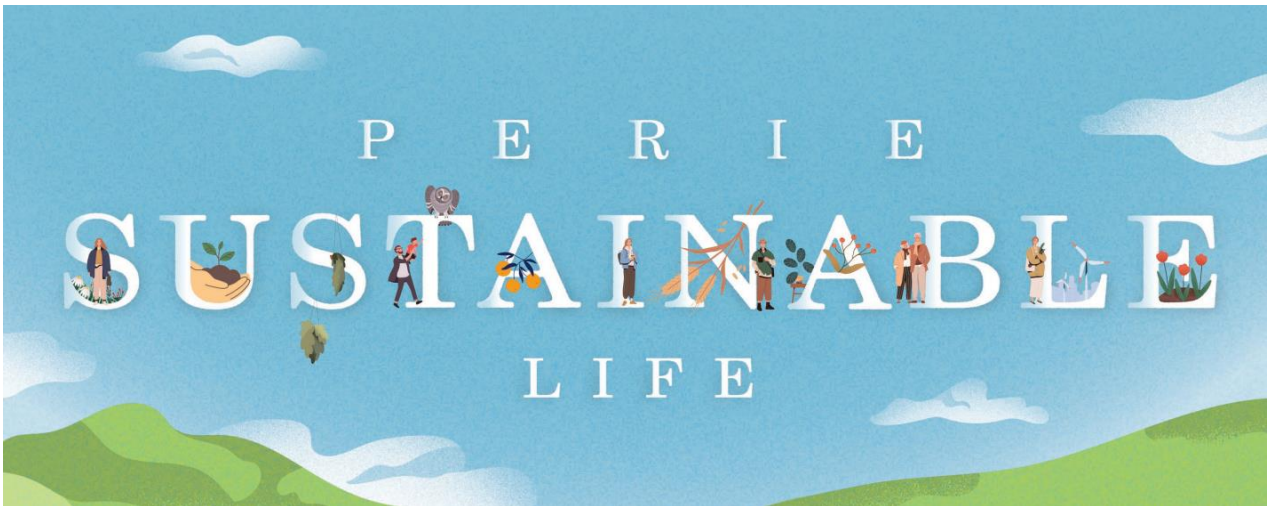
2023年1月13日

株式会社千葉ステーションビル

# 『PERIE SUSTAINABLE LIFE』(ペリエサステナブルライフ) ～PERIE (ペリエ) で出逢う、持続を可能にする想い～ 暮らしに寄り添うエキナカ・駅ビルで、“サステナブル”をより日常に。

**第一弾 「ペリエで省エネ WARM SHARE」開催 (2023年1月16日～)**

駅ビル運営60周年(2023年4月)を迎える株式会社千葉ステーションビル(本社:千葉市中央区、代表取締役社長:弭間 俊則)は、千葉に優しく、様々な人と多様な価値観を認め合い、豊かな生活の持続的な発展を目指して、「PERIE SUSTAINABLE LIFE(ペリエサステナブルライフ)」(2023年1月～4月)をエキナカ・駅ビル「PERIE(ペリエ)」各館で実施いたします。「ウォームシェア」「サステナブルな取り組み」「千産千消」3つのテーマに基づくイベントを通して、暮らしに寄り添い、日々ご利用いただく駅だからこそ、みなさまと日常で一緒に取り組める、より身近なサステナブル活動を提案いたします。



### 【概要】

- **ペリエで過ごし省エネを促進する「ウォームシェア」(2023年1月～2月)**  
お家の暖房を消して、ペリエで過ごす、省エネ活動を推進します。期間中、スタンプラリーや人気映画とのタイアップ企画(展示)、身体が温まる商品提案など、館内での楽しい体験をお届けします。
- **環境に優しい取り組みの参加機会を提供する「サステナブルキャンペーン」(2023年2月～3月)**  
循環型のお買い物や、フードロス対策、環境に優しい商品のご紹介など、千葉に、社会に優しい取り組みへの、さまざまな参加機会をお届けします。
- **全8館共通企画「春のペリキャン 千産千消フェア」(2023年3月～4月上旬予定)**  
キャンペーンを通して、生産者と消費者の結びつきを生み、千産品の紹介・販売によって千葉の豊かな食材を、魅力溢れる地元で楽しむ、エリアの魅力発信とともに、地域経済活性を推進します。

「PERIE SUSTAINABLE LIFE」第一弾

## 「ペリエで省エネ「WARM SHARE（ウォームシェア）」

期 間：2023年1月16日（月）～2月28日（火）予定

対象施設：ペリエ千葉、稲毛、津田沼、西船橋、海浜幕張、検見川浜、稲毛海岸

この冬、ペリエで温かい（ウォーム）場所を共有（シェア）して、地球にやさしく省エネしよう！ペリエでの時間をみなさんに楽しんでいただけるイベントの実施や、温まるおすすめ商品をご用意しています。



## ペリエ千葉

### ■ 冬の寒さを乗り切る あったか&辛い 「HOTメニュー」

期間：2023年1月16日（月）～2月14日（火）

会場：ペリエ千葉 館内カフェ・レストラン ※一部対象外ショップ有

ペリエ千葉では冬の寒さを乗り切る温かい&辛い「HOTメニュー」をご用意してみなさまのお越しをお待ちしております。また、一部ショップでは、ペリエ千葉 LINE 公式アカウントにてお得なクーポンを配布いたします。

	
ペリエ千葉本館5F ペリエダイニング 「イタリア食堂 ポルチエリーノ」	ペリエ千葉本館5F ペリエダイニング 「東京洋食屋 神田グリル」
ズッパ・ディ・パッシェ ～リングイネ～ (税込 1,628 円)	”ちょっと贅沢” ローストビーフと 特製煮込みハンバーグ (税込 1,730 円)
魚介の旨味が詰まったスープ仕立ての Pasta。 魚介に合うパスタリングイネでお召し上がりください。	デミグラスソースで煮込んだハンバーグに、ローストビーフと黄身を載せた一皿。アツアツのハンバーグに、ソースと卵を絡めてお召し上がり下さい。

## ■ 「#恋するペリエのバレンタイン」

期間：2023年2月8日（水）～14日（火）

会場：（館内）一部ショッブ

（催事）ペリエ千葉1F カラー通路 特設会場

「いつもより、ちょっと大人な Special Sweets」をテーマに、ペリエ千葉セレクトのバレンタインスイーツショッブが今年も登場します！大切な方へ、そして自分へのご褒美に。各ショッブでとっておきの一品を見つけてください。

【催事出店ショッブ】ゴディバ/ラ・メゾン アンソレイユターブル パティスリー/モンリブラン/ティラミスヒーロー/pure coco など ※ショッブは変更になる場合がございます

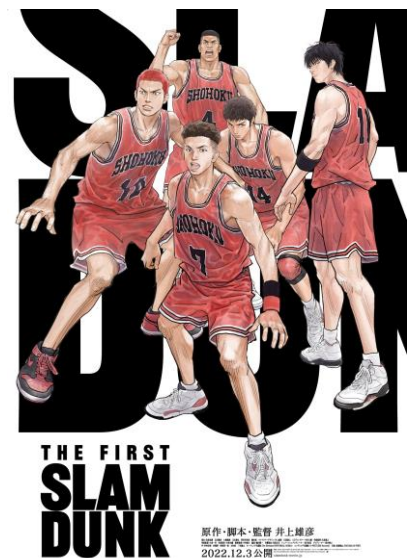


## ■ 「THE FIRST SLAM DUNK 体育館床材リユースのビジュアルボード展示」

期間：2023年2月15日（水）～26日（日）

会場：ペリエ千葉本館4F 特設スペース

映画館 T・ジョイ蘇我とのコラボレーション企画。  
体育館の床材をリユースして制作された、  
映画「THE FIRST SLAM DUNK」のビジュアルボードを展示します。  
このボードはバスケットボールの名門校でもある、アメリカ・ウイスコンシン大学マディソン校で実際に使われていた体育館の床材をリユースしています。



© I. T. PLANNING, INC. © 2022 THE FIRST SLAM DUNK Film Partners

## ペリエ稲毛

### ■ 敬愛学園高等学校 SDGs 展示

期間：2023年1月16日（月）～31日（火）

会場：JR稲毛駅西口バスロータリー前

展示：SDGsに関する個人およびグループ研究の展示

敬愛学園高等学校2学年が「総合的な探求の時間」にてSDGsの観点から、自分たちが住みやすい街をデザインするプロジェクト「Inage image II」のパネル展示を行います。

### ■ クイズでたのしく・かしこくウォームシェア キッズ SDGs クイズ

期間：2023年1月16日（月）～31日（火）

会場：フードスクエアサッカ台・コムスクエア1リラクゼ横・コムスクエア1サッカ台

ペリエ稲毛館内3か所に、お子さま向けに、SDGs・ウォームシェアに関するクイズをご用意しました。参加してくれたお子さまには、ホッカイロをプレゼントします。※数に限りがございます。

**ペリエ稲毛、ペリエ津田沼、ペリエ西船橋**

■ 身体も心も ぽっかぽか!! あったかアイテムのご紹介♪

期間：2023年1月16日(月)～31日(火)

会場：館内一部ショップ

	
<p>ペリエ稲毛フードスクエア 「イーション」</p>	<p>ペリエ稲毛コムスクエア1 「リラクゼ稲毛」</p>
<p><b>野菜たっぷり豆乳パンプキンシチュー (税込 598 円/1 パック)</b></p>	<p><b>全身オイルトリートメント (税込 12,650 円/90 分)</b></p>
<p>かぼちゃと豆乳をベースに、6 種のごろっとした野菜とチキンが入った、食べ応えのあるシチューです。</p>	<p>オイルでくまなく流しながらほぐし、全身ポカポカに! きついコリでお悩みの方はもちろん、浮腫みや冷えにもオススメです。</p>
	
<p>ペリエ津田沼 (改札内) 「ニューデイズ」</p>	<p>ペリエ西船橋 (改札内) 「スープストックトーキョー」</p>
<p><b>左：ごろっと野菜とウインナーのポトフ (税込 398 円)</b> ゴロゴロとした具材を使用し、見た目にもボリュームたっぷりの商品です。野菜とコンソメのやさしい味のスープです。 <b>中：もちもち水餃子の旨辛中華スープ (税込 398 円)</b> 自家製のもちもちとした水餃子が入った、食べ応えのある1食でも満足できるピリ辛中華スープです。 <b>右：ゆず香! 鶏団子の生姜スープ (税込 398 円)</b> レンコン入りの鶏団子に、春雨や彩りの良い野菜を合せました。しょうがの風味を感じるスープも寒い季節にピッタリです。</p>	<p><b>東京ボルシチ (税込 490 円～)</b> じっくりと炒めた玉葱のジューシーな甘みと柔らかく煮込んだ牛肉のおいしさが溢れる洋食仕立ての看板メニュー。飴色スープに玉葱の旨みが詰まっています。</p>

## ペリエ海浜幕張、ペリエ検見川浜、ペリエ稲毛海岸

### ■ 寒い時こそ！ご家族の団らんにおすすめ商品のご紹介！

期間：2023年1月23日（月）～2月5日（日）

会場：館内一部ショップ

	
ペリエ海浜幕張（改札内） 「カルディコーヒーファーム」	ペリエ海浜幕張（改札外） 「わくわくすてーしょん」
左：塩レモン鍋つゆ （税込 321 円） ※1/31 まで特売期間にて税込 267 円 右：ジョセフ・ドラーデン リースリングスパークリング エクストラドライ （税込 1,078 円） ※1/31 まで特売期間にて税込 898 円	お鍋にもぴったり 冬野菜 ※価格は商品ごとに異なります
辛すぎないワインがお鍋の塩分やレモンの酸味と絶妙にマッチ！	寒い冬、家族で囲むお鍋に、農家さん直送の新鮮なお野菜をぜひどうぞ！

## 今後の展開

第二弾「循環型の暮らし（サステナブル）」、第三弾「千産千消」をテーマに、みなさまにご参加いただける機会をお届けします。私たちは、千葉という地域に根差した企業として、すべての人々の生活における「豊かさ」の実現を目指し、地域のみなさま、ご来館されるお客さまと共に、持続的な事業活動を推進してまいります。

### 【株式会社千葉ステーションビル概要】

所在地：千葉市中央区新千葉一丁目7番2号 ペリエ+plusビル

代表者：代表取締役社長 弭間 俊則

設立：1961年8月

事業内容：千葉県内で「PERIE」（ペリエ）をはじめとする駅ビルやオンラインストアの運営・管理および駅業務を受託。

URL：<https://www.perie.co.jp/>

### ■PERIE（ペリエ）とは

海や里山などの豊かな自然環境に恵まれる千葉で、「毎日を、もっと楽しく」をテーマに、地域のみなさまのご期待にお応えし、駅を中心とした交流の場として魅力あるサービスを提供する駅ビル・商業施設です。

施設：ペリエ千葉、ペリエ西千葉、ペリエ稲毛、ペリエ津田沼、ペリエ西船橋、ペリエ海浜幕張、ペリエ検見川浜、ペリエ稲毛海岸（8館）

【本件に関するお問い合わせ】

Email [press@perie.co.jp](mailto:press@perie.co.jp) / TEL 043-307-3677 担当 安達・長井